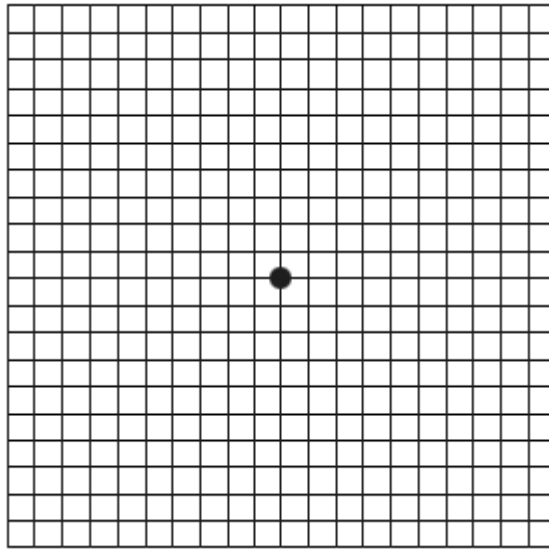


TEST DI AMSLER



Cognome.....

Nome

Età Data

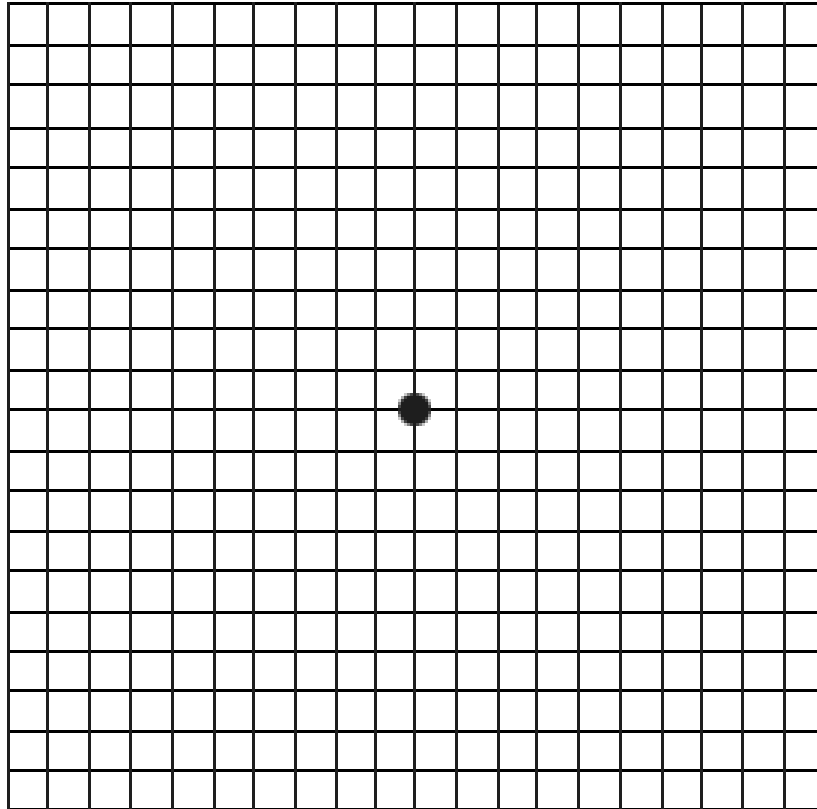
ISTRUZIONI

Tieni il reticolo alla normale distanza di lettura. Per effettuare il test utilizza gli occhiali, se sei abituato a portarli normalmente.

Copri l'occhio sinistro e fissa lo sguardo sul punto nero al centro del reticolo.

Rispondi alle domande sotto i relativi test.

Successivamente copri l'occhio destro, fissa lo sguardo sul punto nero al centro del reticolo e rispondi di nuovo alle domande.



Porre ad una distanza di 30/40 cm.

OCCHIO DESTRO

Riesci a distinguere il punto nero al centro del reticolo?

no

si

Riesci a distinguere la griglia, suddivisa da linee nere in quadratini bianchi?

no

si

Come sono le linee?

ondulate

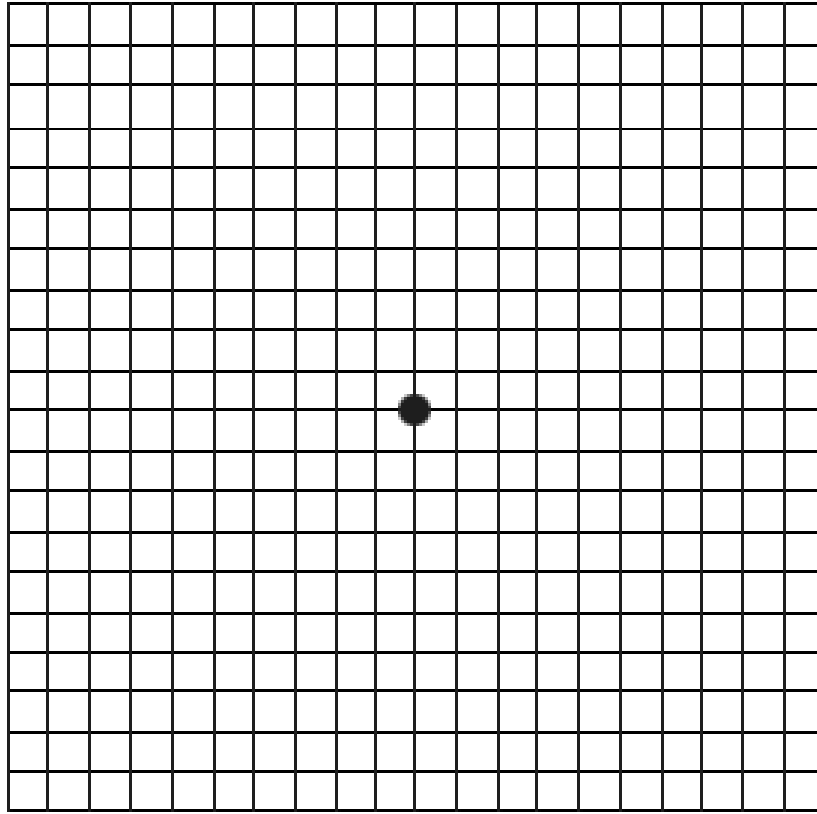
tutte dritte e parallele

I quadratini bianchi sono tutti della stessa misura?

no

si

BASELINE OCCHIO SINISTRO



Porre ad una distanza di 30/40 cm.

OCCHIO SINISTRO

Riesci a distinguere il punto nero al centro del reticolo?

no

si

Riesci a distinguere la griglia, suddivisa da linee nere in quadratini bianchi?

no

si

Come sono le linee?

ondulate

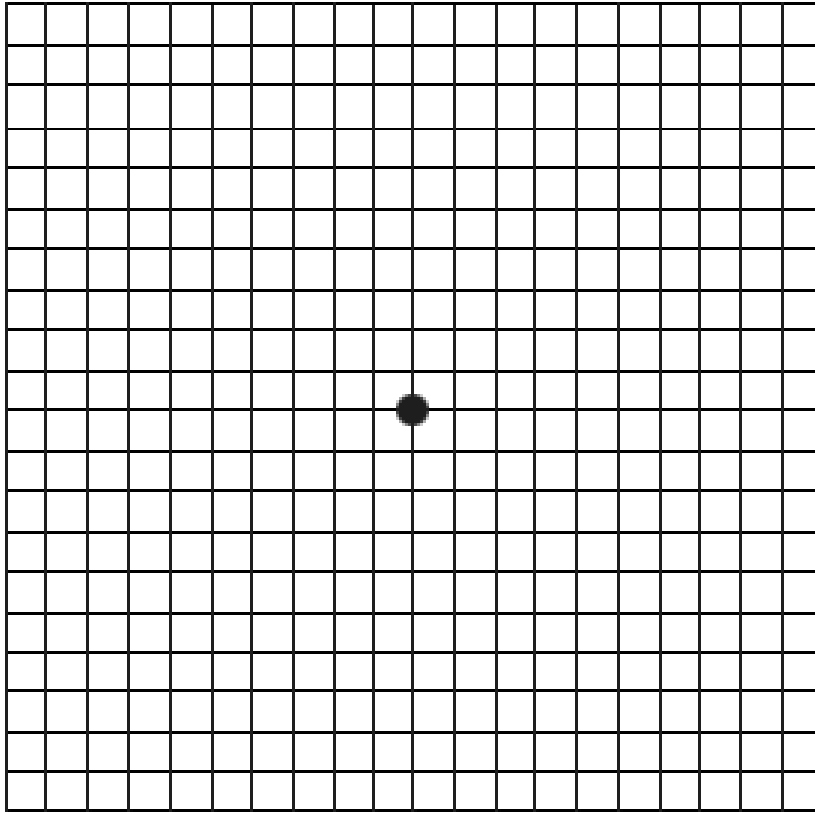
tutte dritte e parallele

I quadratini bianchi sono tutti della stessa misura?

no

si

FOLLOW UP



Porre ad una distanza di 30/40 cm.

FUNDUS



.....
.....
.....
.....

.....
.....
.....
.....